

# *Notación Adicional y Equivalencias .*

*(Discurso Expositivo Dirigido a un Público especializado).*

JON MIKEL EUBA

## NOTACIÓN ADICIONAL Y EQUIVALENCIAS.

(Discurso expositivo dirigido a un público especializado)

Jon Mikel Euba

La galería Carreras Múgica presenta desde el viernes 8 de mayo la exposición de Jon Mikel Euba *Notación Adicional y Equivalencias (Discurso expositivo dirigido a un público especializado)*. Esta exposición, la primera tras 23 años desde su anterior individual en Bilbao, muestra el resultado del extenso y heterogéneo trabajo desarrollado en los últimos años. Euba ha estado elaborando un proyecto cuyo objetivo es la conclusión de un trabajo previo, titulado *Cómo explicar Re:horse a un caballo* (2011), que forma parte del proyecto más amplio reunido bajo el título *Re:horse*. En sus palabras, “esta exposición consiste en la traducción de una estructura a diferentes formas que, a la vez que ponen de manifiesto el esquema general de la obra, hacen visible aquello que ocultan”.

La exposición se ha configurado a partir de un sistema de equivalencias entre elementos generados en tres fases. Euba denomina *aditiva* la primera fase: en ella el proceso creativo está basado en la acumulación de material (en este caso concreto material textual discursivo) que no tiene imagen. Este material permite, una vez acumulado, iniciar una segunda fase que se produce de manera *sustractiva*. En ésta, el material se hace visible como imagen en un plano físico. La imagen en esta fase intermedia aparece como un espacio o condición de tránsito que, a modo de trama espectral, permite conectar la primera fase virtual *aditiva* con una tercera fase posterior *constructiva* donde la imagen deriva hacia un material tridimensional con una mayor corporalidad que da lugar a una serie de esculturas. Para Euba, “ver la imagen” es imprescindible para pasar a esta fase constructiva.

Las obras de esta exposición se podrían dividir en obras que aparecen en las paredes y obras que ocupan el espacio central. El muro de la sala puede ser visto como la pantalla de intermediación donde se intersecta material proveniente de un plano abstracto (textual o mental). Algo que es “exterior a la sala” y que, al traspasar al mundo material, genera su imagen que, en 2ª fase sustractiva, hace visible fragmentos de aquello que queda fuera. Posteriormente, estas proyecciones concluyen en el centro del espacio de la galería transformadas en elementos tridimensionales escultóricos equivalentes (en 3ª fase constructiva).

*Notación Adicional y Equivalencias (Discurso expositivo dirigido a un público especializado)* está compuesta de tres partes:

### Notas para la persona-cámara en *Re:horse*

La serie *Notas para la persona-cámara en Re:horse* es un dispositivo formado por 13 paneles. Esta serie parte de un esquema de equivalencias surgido de la necesidad de comunicar de manera no verbal a diferentes individuos el papel de la persona que ejerce de cámara durante la performance *Re:horse*. Cada panel está compuesto de dos partes: una superior, dividida en nueve sectores ocupados total o parcialmente por fragmentos de una imagen de la película *The Velvet Underground and Nico* de Andy Warhol, y otra inferior, igualmente compartimentada en nueve cuadrantes cuya referencia es una representación gráfica de la acción *Titus/Ifigenia* de Joseph Beuys. El juego de equivalencias entre los sectores superiores e inferiores define las posibilidades de la persona-cámara durante la acción que es *Re:horse*. Cada uno de estos paneles surge de la aplicación de un procedimiento escultórico a un material bidimensional. Las imágenes sobre papel han sido manipuladas a partir de múltiples plegados hasta configurar un cuerpo que es fijado a un nuevo soporte donde cada *Nota* explica una norma general o una nueva posibilidad. Las *Notas para la persona-cámara en Re:horse* ocupan dos paredes completas de la sala.

### Notas Adicionales/Notas para la persona cámara directora en *Re:horse (en 2ª Fase Sustractiva)*

Una instalación realizada a partir de serigrafías de gran formato sobre plástico que ocupa una de las paredes de la sala. La imagen de cada uno de los elementos que la componen ha sido generada por medio de un proceso sustractivo aplicado a una trama ortogonal de líneas. Acompañando a estas *Notas Adicionales*, se encuentra una *Equivalencia* que, en 3ª Fase Constructiva y con el mismo título, toma sin embargo la forma de una escultura de gran formato, que Euba define como: “Pregunta/Proposición Constructiva”.

### Apéndice/Int

La sala principal se completa con el apartado *Apéndice/Int* que, del mismo modo que en las *Notas adicionales*, aparece escindido en dos soportes diferenciados por medio de la aplicación del particular modo de *equivalencia* anteriormente descrito: por un lado, el *Apéndice en 2ª Fase Sustractiva*, una instalación de serigrafías sobre plástico dividida en 7 unidades o capítulos, generada a través de un proceso de dibujo sustractivo que ocupa parte de la cuarta pared de la sala; por otro, el *Apéndice en 3ª Fase Constructiva* que da aquí lugar a dos esculturas independientes de gran formato, reinterpretaciones ambas de una pieza de mobiliario histórica que aquí atiende a otras funciones y otros fines.

Además de estas tres partes, la exposición incluye en el acceso a la sala principal una intervención cuyo título completo es *Instrumento de selección para animales de dos y cuatro patas (Equivalencia en 3ª Fase constructiva)*. Se trata de cuatro elementos arquitectónico-escultóricos: unas verjas de metal de gran tamaño que, a modo de puertas que hicieran de filtro, permiten dirigir el hipotético acceso y tránsito de los individuos, bípedos o cuadrúpedos, a las estancias abiertas al público dentro de la galería. La alteración que produce *Instrumento de selección...* propone una percepción del espacio dinámica que conlleva la descomposición y la reconfiguración física del acceso a la estancia que alberga la exposición.

*Jon Mikel Euba*. Amorebieta, 1967. Entre sus exposiciones cabe destacar PRIMER PROFORMA 2010, proyecto comisariado junto a los artistas Txomin Badiola y Sergio Prego para MUSAC - Museo de Arte Contemporáneo de Castilla y León, León ([primerproforma2010.org](http://primerproforma2010.org)). Su obra forma parte de, entre otras, la colección del MNCARS - Museo Nacional Centro de Arte Reina Sofía, Madrid; MACBA - Museu d'Art Contemporani de Barcelona, Barcelona; MUSAC, León, MUDAM – Musée d'Art Moderne Grand-Duc Jean, Luxemburgo. Su práctica incluye performances, instalaciones, vídeo, escultura y fotografía.



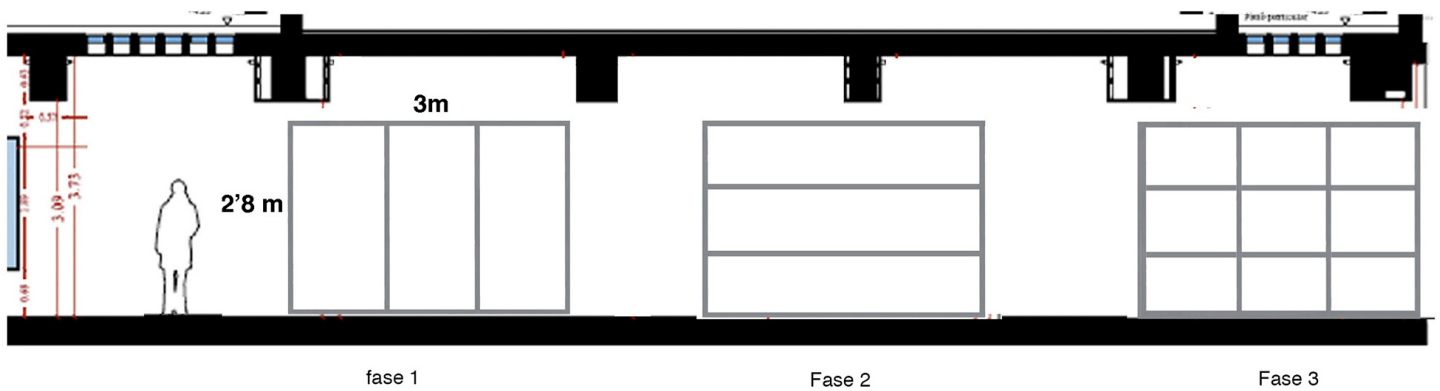
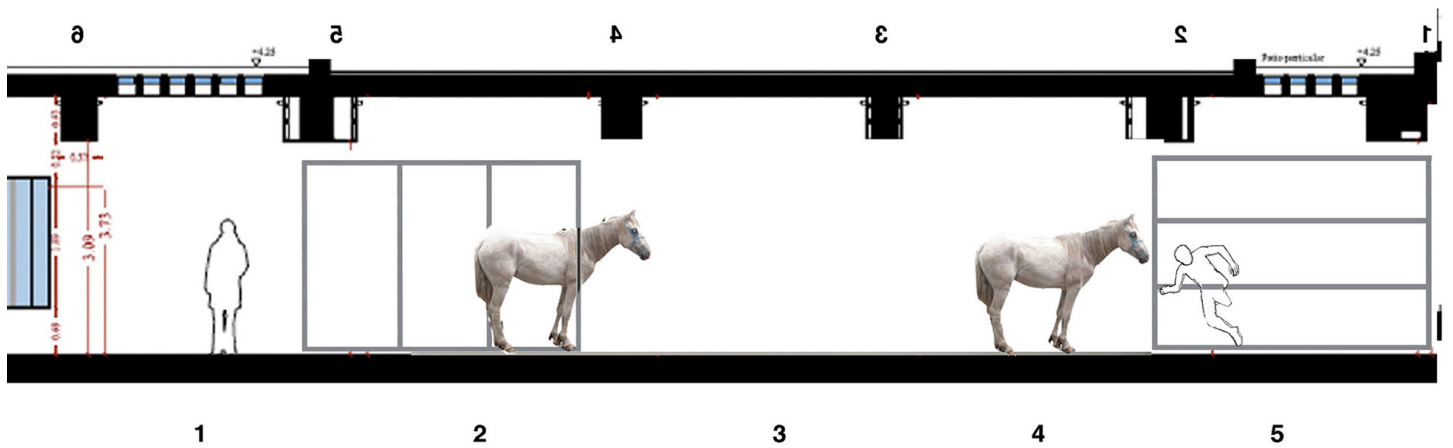
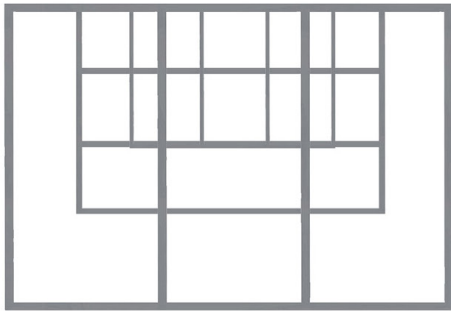
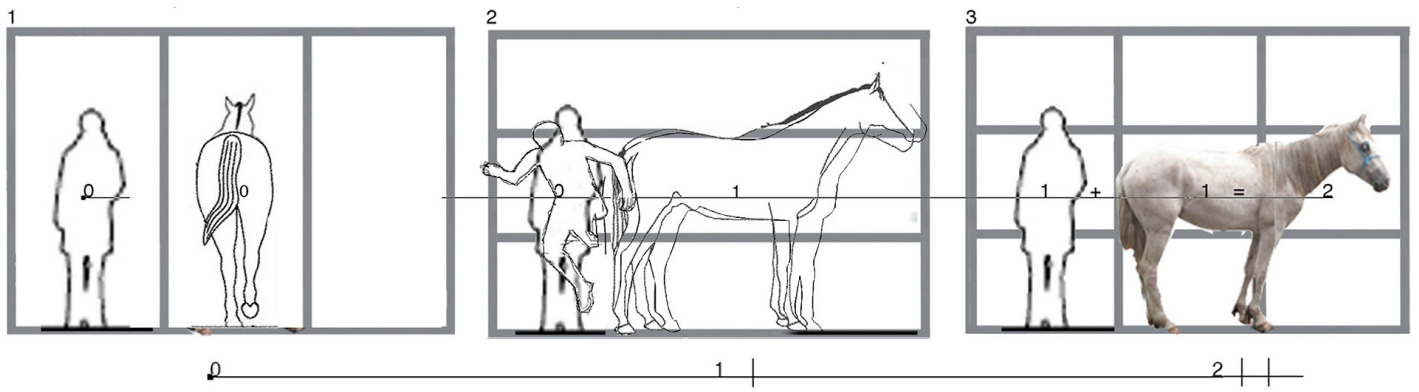
INSTRUMENTO DE SELECCIÓN PARA ANIMALES DE DOS Y CUATRO PATAS.  
(Equivalencia Constructiva en 3ª Fase).  
Intervención arquitectónica compuesta por 4 compuertas de 2,10 x 3 m cada una.  
Técnica: Construcción en hierro.  
Dimensiones: Variables (2,10 x 3 x 15 m.) 2015.



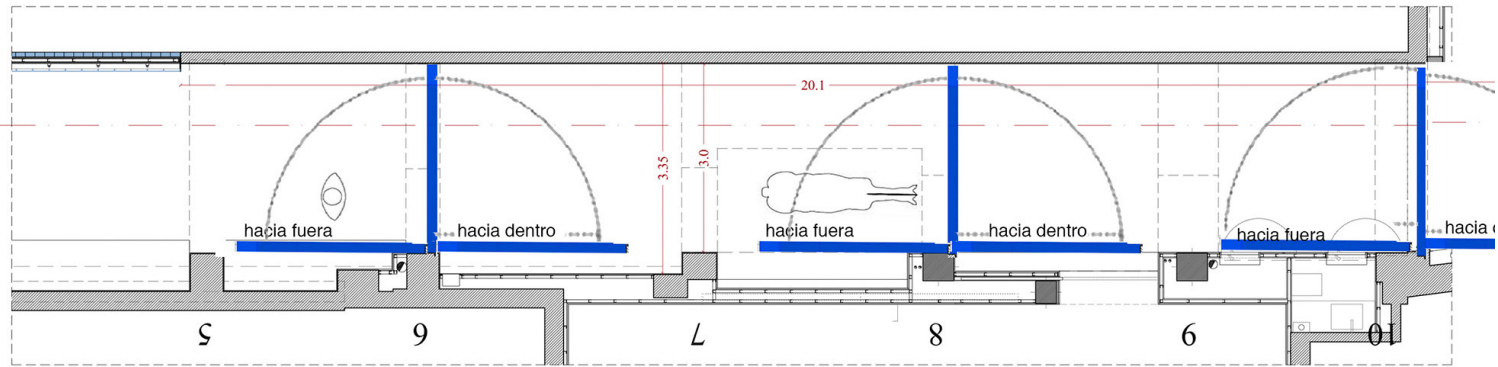
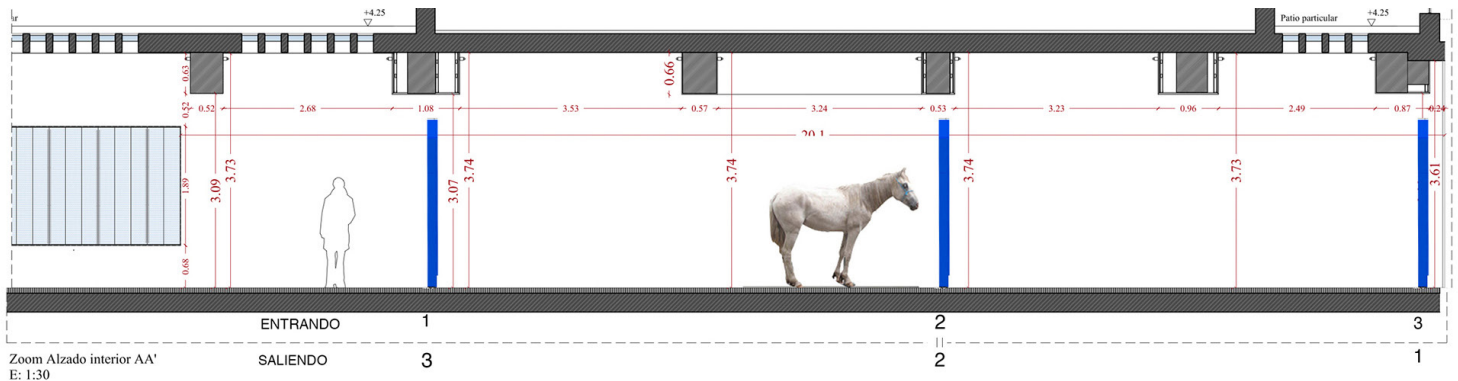
VISIONES PARA UN INSTRUMENTO DE SELECCIÓN PARA ANIMALES DE DOS Y CUATRO PATAS.  
(NOTACIÓN ADICIONAL PARA UNA CARRERA Y VARIAS MÚSICAS)

Técnica: Collage, impresión sobre acetato. .

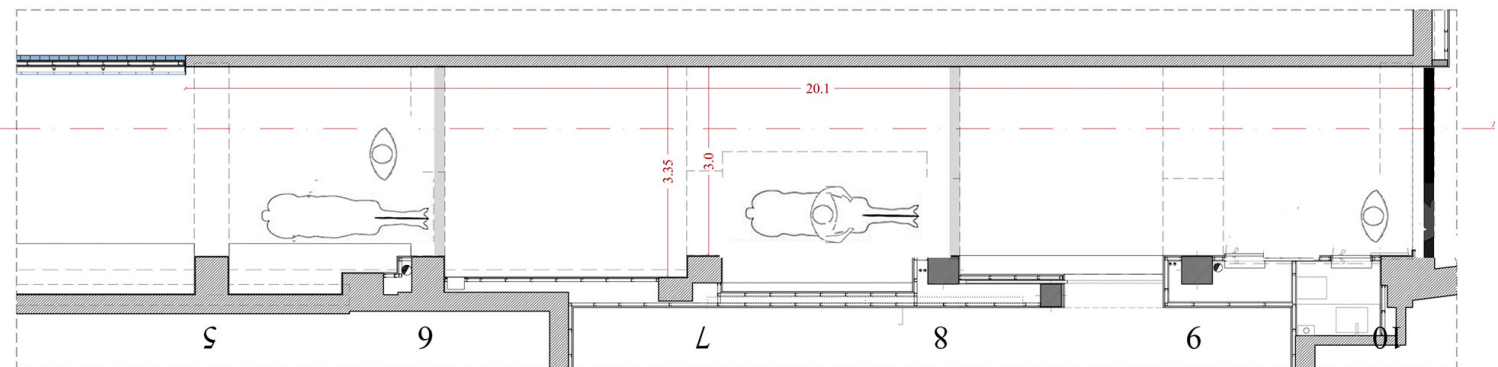
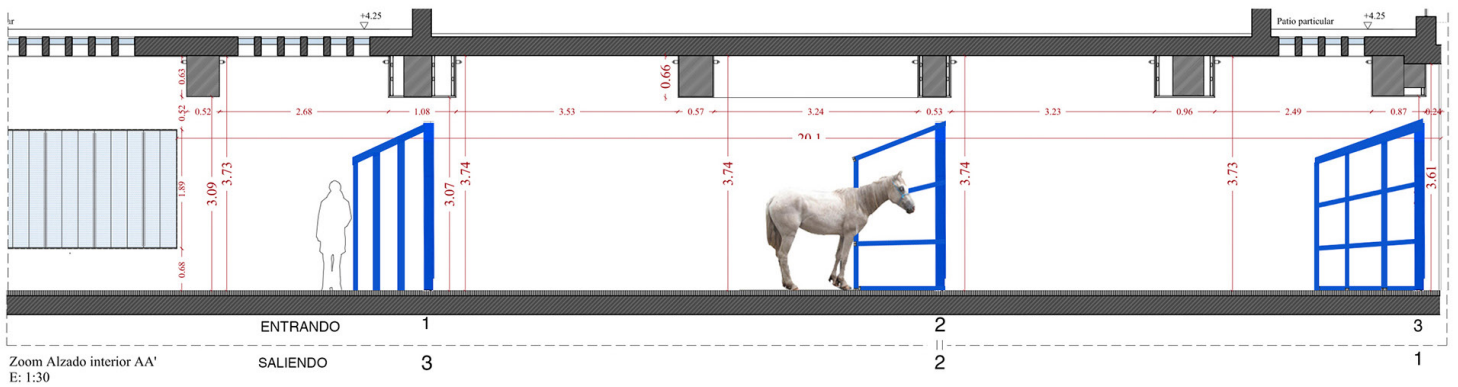
Dimensiones: 80 x 100 cm

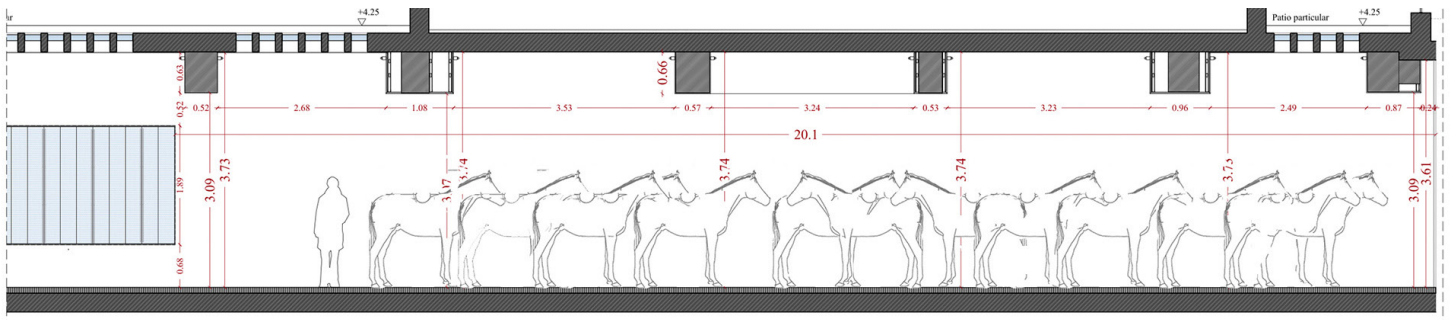


Detalles de VISIONES PARA UN INSTRUMENTO DE SELECCIÓN PARA ANIMALES DE DOS Y CUATRO PATAS.  
 (NOTACIÓN ADICIONAL PARA UNA CARRERA Y VARIAS MÚSICAS)  
 Técnica: Collage, impresión sobre acetato.



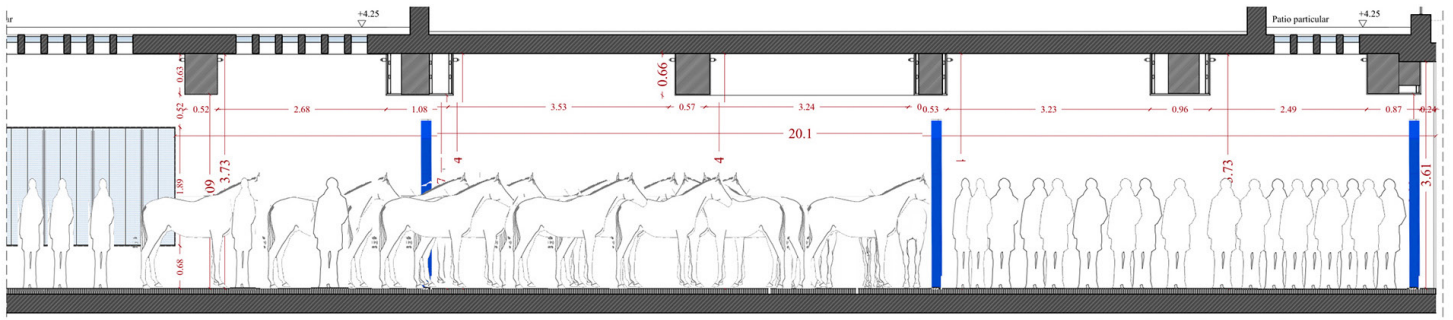
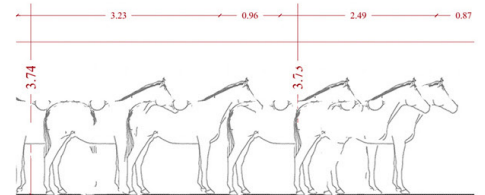
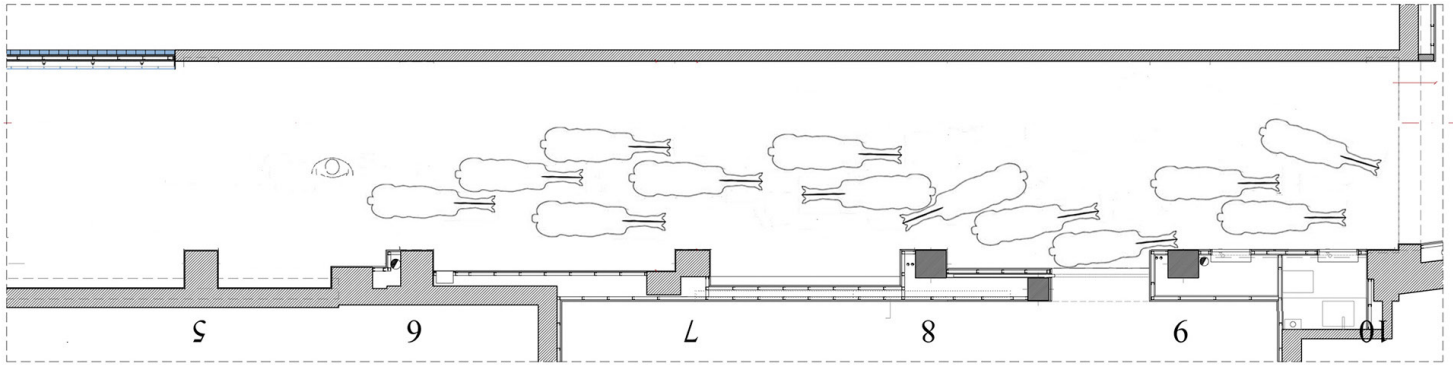
lo lógico es que las compuertas se abran hacia dentro desde luego las dos primeras y la tercera por lo que tiene de barrera y por donde está podría abrirse en la dirección contraria qué hacer donde se para y en la pared donde se cierra para que paren. Podrían abrirse a los dos lados también excepto la última.



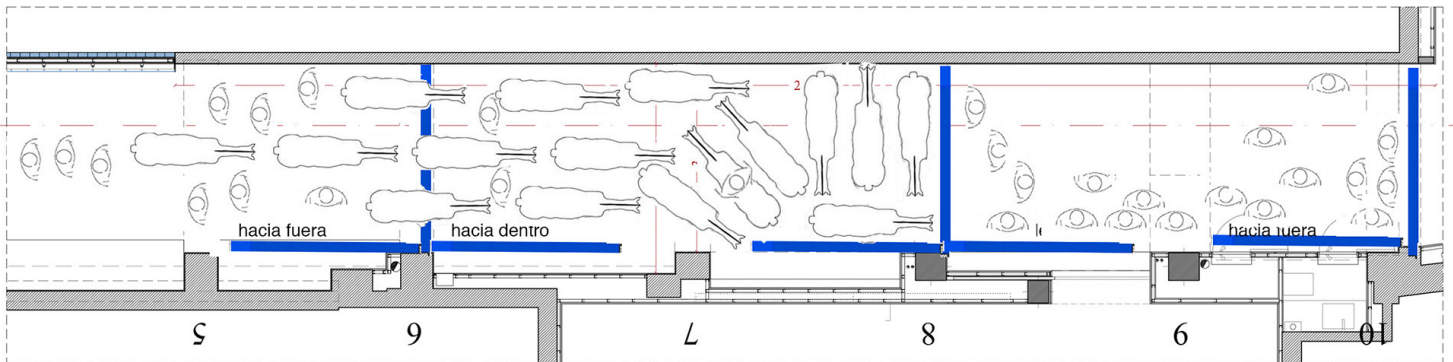


Pastoreados caballos sin doma

Zoom Alzado interior AA'  
E: 1:30



Zoom Alzado interior AA'  
E: 1:30







Vista general de la exposición



SISTEMA DE EQUIVALENCIAS ESPACIALES. NOTA PARA LA PERSONA-CÁMARA EN RE:HORSE.  
Técnica: Construcción con unidades papel impreso, sobre papel impreso.  
Dimensiones: 213 x 134 cm.



SISTEMA DE EQUIVALENCIAS ESPACIALES REPRESENTADO POR UNIDADES TEMPORALES.  
NOTA PARA LA PERSONA-CÁMARA EN RE:HORSE.  
Técnica: Construcción con unidades papel impreso, sobre papel impreso.  
Dimensiones: 213 x 134 cm.



NORMA. B IGUAL B1 NOTA PARA LA PERSONA-CÁMARA EN RE:HORSE  
Técnica: Construcción con unidades papel impreso, sobre papel impreso.  
Dimensiones: 213 x 134 cm.



CONTRANORMA. B IGUAL A D1. NOTA PARA LA PERSONA-CÁMARA EN RE:HORSE.  
Técnica: Construcción con unidades papel impreso, sobre papel impreso.  
Dimensiones: 213 x 134 cm.



EQUIVALENCIA CABEZA-CABEZA. NOTA PARA LA PERSONA-CÁMARA EN RE:HORSE.  
Técnica:. Construcción con unidades papel impreso, sobre papel impreso.  
Dimensiones: 213 x 134 cm.



EQUIVALENCIA CABEZA CABALLO. NOTA PARA LA PERSONA-CÁMARA EN RE:HORSE.  
Técnica: Construcción con unidades papel impreso, sobre papel impreso.  
Dimensiones: 213 x 134 cm.



EQUIVALENCIA COLA CABALLO. NOTA PARA LA PERSONA-CÁMARA EN RE:HORSE.  
Técnica: Construcción con unidades papel impreso, sobre papel impreso..  
Dimensiones: 213 x 134 cm.





UNA NOTA TEMPORAL: MINUTO 3:24. NOTA PARA LA PERSONA-CÁMARA EN RE:HORSE.  
Técnica: Mixta. Construcción con unidades papel impreso, sobre papel impreso.  
Dimensiones: 213 x 134 cm.



LIBERTAD VERTICAL. NOTA PARA LA PERSONA-CÁMARA EN RE:HORSE.  
Técnica: Construcción con unidades papel impreso, sobre papel impreso.  
Dimensiones: 213 x 134 cm.



LIBERTAD HORIZONTAL 6:13. NOTA PARA LA PERSONA-CÁMARA EN RE:HORSE.  
Técnica: Construcción con unidades papel impreso, sobre papel impreso.  
Dimensiones: 213 x 134 cm.



LIBERTAD HORIZONTAL 6:14. NOTA PARA LA PERSONA-CÁMARA EN RE:HORSE.  
Técnica: Construcción con unidades papel impreso, sobre papel impreso.  
Dimensiones: 213 x 134 cm.



EQUIVALENCIA GENK. NOTA PARA LA PERSONA-CÁMARA EN RE:HORSE.  
Técnica: Mixta. Construcción con unidades papel impreso, sobre papel impreso.  
Dimensiones: 213 x 134 cm.



MINUTO 54:04. NOTA PARA LA PERSONA-CÁMARA EN RE:HORSE.  
Técnica: Mixta. Construcción con unidades papael impreso, sobre papel impreso.  
Dimensiones: 213 x 134 cm.



JUZGANDO A JUDD A4 PATAS. APÉNDICE 4 (Pre-coz ). 7.791. Sobre lo pasado el presente actúa definiendo lo por venir. (Constructiva. Equivalencia en 3ª Fase).  
Técnica: Madera, Pino amarillo calidad superior.  
Dimensiones: 210x245x 2,43 cm. 2015



JUZGANDO A JUDD A4 PATAS. APÉNDICE 3 (Anti-coz ). 7.791. Sobre lo pasado el presente actúa definiendo lo por venir. (Constructiva. Equivalencia en 3ª Fase). 2015.

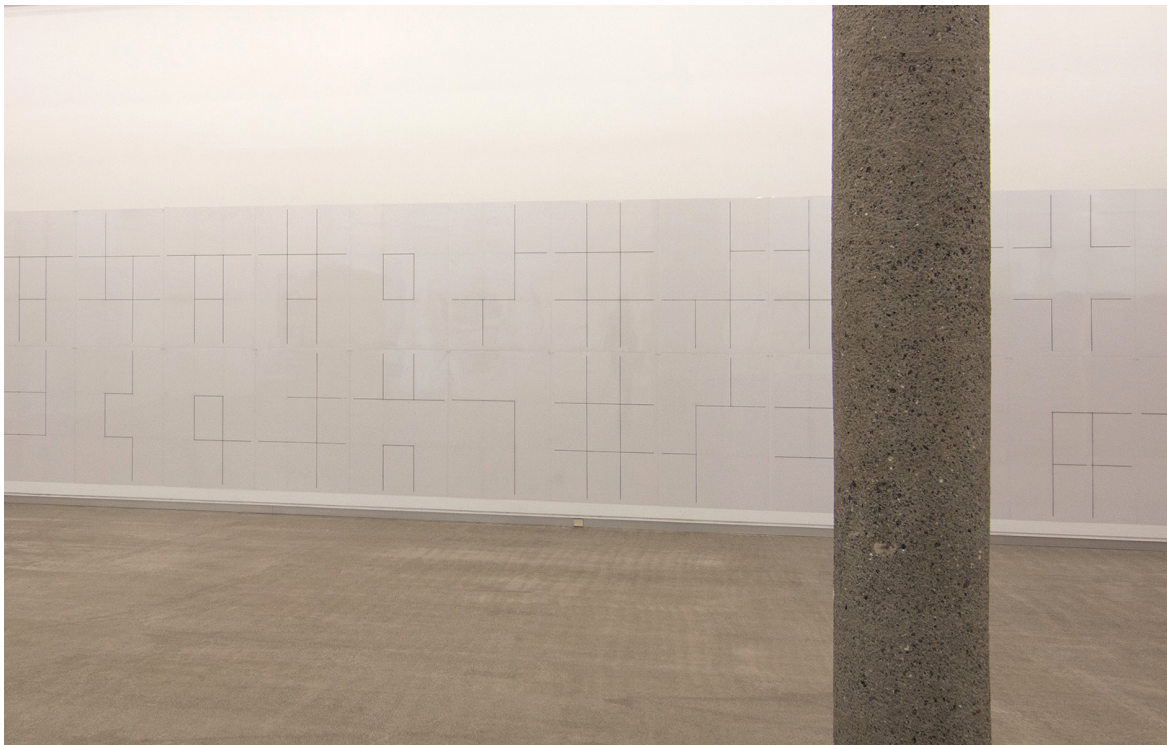
Técnica: Madera, Pino amarillo calidad superior.

Dimensiones: 210x245x 243 cm. 2015

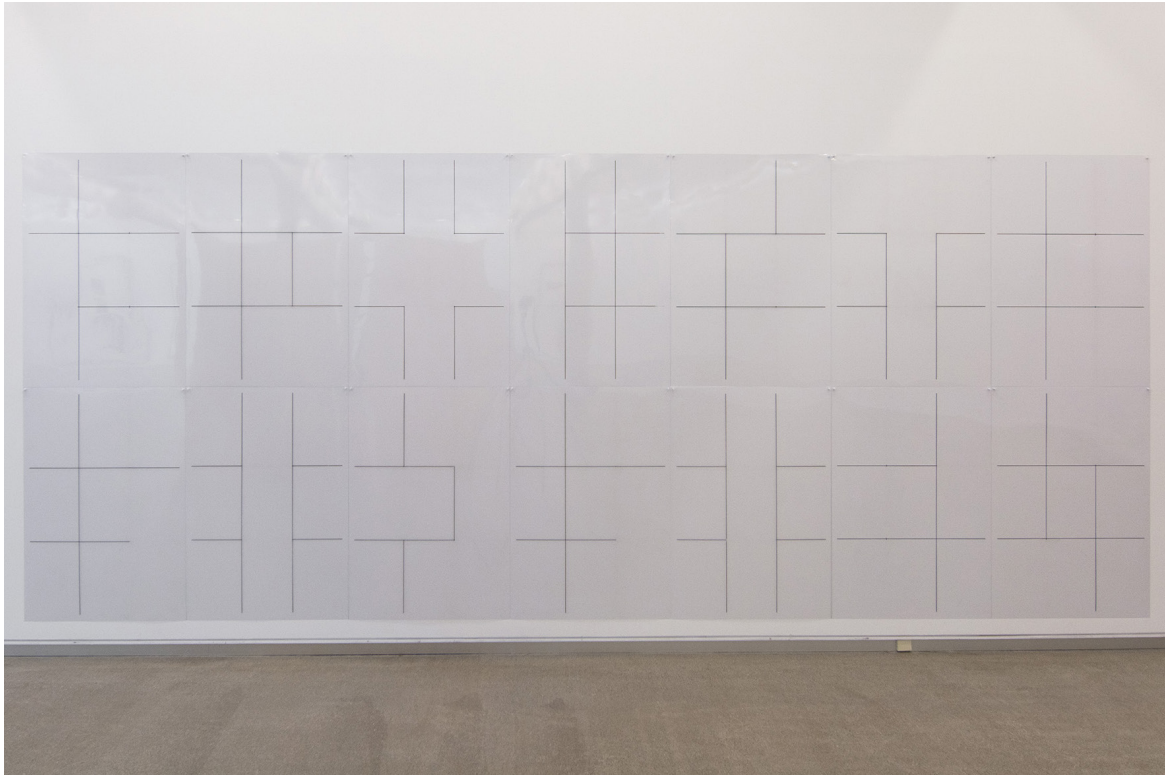




JUZGANDO A JUDD A4 PATAS APÉNDICE 4 (Pre-coz ). 7.791. Sobre lo pasado el presente actúa definiendo lo por venir. (Constructiva. Equivalencia en 3ª Fase). Vista Lateral. 2015



NOTACIÓN ADICIONAL (Sustractiva). Equivalencia en 2ª Fase.  
Técnica: Mixta: serigrafía y dibujo-sustractivo.  
Dimensiones: 2 x 15 m. 2015.



APÉNDICE (Sustractiva). Equivalencia en 2ª Fase..  
Técnica: Madera, Pino amarillo calidad superior Año 7.791.  
Dimensiones: 2 x 5 m. 2015



NOTACIÓN ADICIONAL. (Proposición Constructiva. Equivalencia. en 3ª Fase).  
Técnica: MDF y Pino Común.  
Dimensiones. 1,66x 1.22x 2,44 m. 2015.